



Efter afstemningen i Folketinget ved 2. behandling den 30. maj 2024

Forslag

til

Lov om fravigelse af begrænsninger for anvendelsen af dele af arealerne i det almene boligområde Tingbjerg-Utterslevhuse i Københavns Kommune

Kapitel 1

Formål og anvendelsesområde

§ 1. Formålet med denne lov er at fravige begrænsninger for anvendelsen af dele af arealerne i det almene boligområde Tingbjerg/Utterslevhuse, jf. stk. 2, med henblik på at skabe mulighed for anvendelsen af arealerne til boligformål.

Stk. 2. Arealerne nævnt i stk. 1 omfatter en del af matrikelnummer 1702 Husum, København, jf. bilag 1 og 5, matrikelnummer 3636 Husum, København, jf. bilag 2 og 5, og matrikelnummer 3368b Husum, København, jf. bilag 3 og 5.

Kapitel 2

Fravigelse af fredning

§ 2. Afgørelse af 13. juli 2000 om fredning af Utterslev Mose m.v. truffet af Fredningsnævnet for København gælder ikke for arealerne, der omfatter en del af matrikelnummer 1702 Husum, København, jf. bilag 1 og 5, og matrikelnummer 3368b Husum, København, jf. bilag 3 og 5.

Kapitel 3

Grøn kile

§ 3. Arealerne, der omfatter en del af matrikelnummer 1702 Husum, København, jf. bilag 1 og 5, og matrikelnum-

mer 3368b Husum, København, jf. bilag 3 og 5, udgår af den indre grønne kile, som er afgrænset i landsplandirektiv for hovedstadsområdetets planlægning (Fingerplan 2019).

Stk. 2. De arealer, som udgår af den indre grønne kile, jf. stk. 1, erstattes med et areal beliggende i Nordhavnstippen i Københavns Kommune, matrikelnummer 6378 Udenbys Klædebo Kvarter, København, jf. bilag 4 og 5.

Kapitel 4

Fravigelse af visse beskyttelseslinjer

§ 4. §§ 16 og 18 i lov om naturbeskyttelse gælder ikke for arealerne, der omfatter en del af matrikelnummer 1702 Husum, København, jf. bilag 1 og 5, og matrikelnummer 3636 Husum, København, jf. bilag 2 og 5.

Stk. 2. § 17 i lov om naturbeskyttelse gælder ikke for arealerne, der omfatter en del af matrikelnummer 1702 Husum, København, jf. bilag 1 og 5, og matrikelnummer 3368b Husum, København, jf. bilag 3 og 5.

Kapitel 5

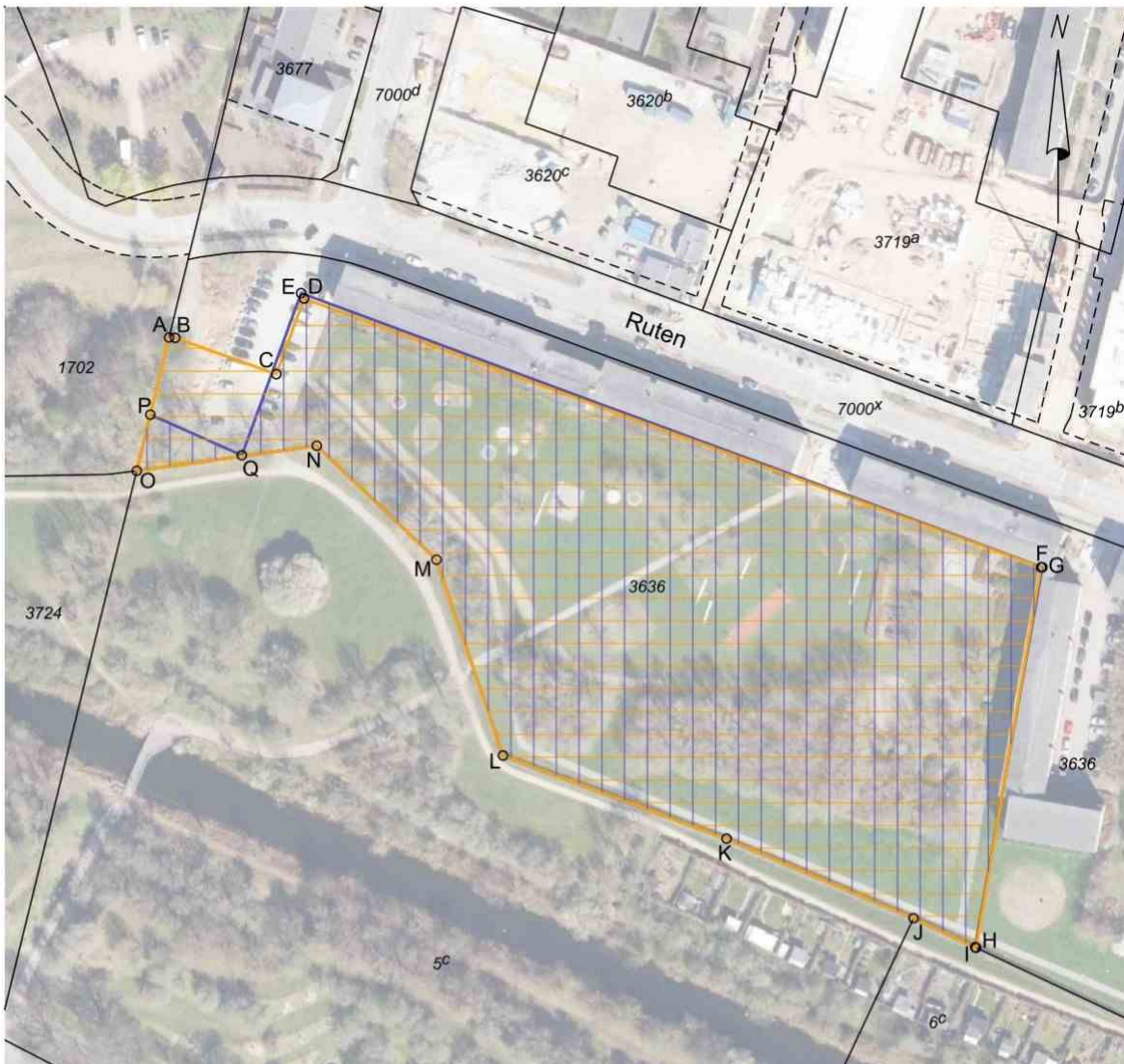
Ikrafttræden

§ 5. Loven træder i kraft den 1. juli 2024.








Areal ved matr.nr. 1702 Husum, København

	Fredede områder	6186 m ²
	Skovbyggelinje	6011 m ²
	Den Grønne Kile	7580 m ²
	Åbeskyttelsesområde	3050 m ²
	Fortidsmindebeskyttelseslinje	3348 m ²
	Matrikelskel	
	Privat fællesvej	
	Koordinatpunkt	
		



Areal ved matr.nr. 3636 Husum, København

	Fortidsmindebeskyttelseslinje	17924 m ²
	Åbeskyttelsesområde	17447 m ²
	Matrikelskel	
	Privat fællesvej	
	Koordinatpunkt	



Areal ved matr.nr. 3368b Husum, København

	Fredede områder	4881 m ²
	Skovbyggelinie	4787 m ²
	Den Grønne Kile	4792 m ²
	Matrikelskel	
	Privat fællesvej	
	Koordinatpunkt	

Bilag 4



Bilag 5

Koordinaterne til bilag 1-4 (Alle koordinater er i ETRS89-/UTM-zone 32N og viser pkt. nr., E-meter og N-meter):

Matr.nr. 1702 Husum, København (jf. bilag 1)

A: 718389.470; 6180310.753

B: 718402.342; 6180314.727

C: 718405.358; 6180315.088

D: 718408.304; 6180314.360

E: 718409.632; 6180313.612

F: 718414.663; 6180309.911

G: 718419.451; 6180305.901

H: 718423.979; 6180301.598

I: 718428.228; 6180297.019

J: 718432.181; 6180292.183

K: 718434.910; 6180288.940

L: 718437.922; 6180285.959

M 718440.960; 6180283.457

N 718455.400; 6180266.500

O 718445.700; 6180254.900

P 718439.500; 6180244.500

Q 718431.600; 6180225.100

R 718430.065; 6180216.199

S 718452.019; 6180216.561

T 718453.300; 6180225.600

U 718458.600; 6180238.800

V 718466.300; 6180248.900

W 718474.350; 6180256.847

X 718473.318; 6180252.847

Y 718466.658; 6180225.064

Z 718464.765; 6180217.611
AA: 718415.586; 6180256.195
AB: 718375.400; 6180273.556
AC: 718356.827; 6180238.311
AD: 718407.374; 6180215.825
AE: 718457.146; 6180216.645
AF: 718411.486; 6180218.675
AG: 718428.060; 6180219.885
AH: 718375.521; 6180431.018
AI: 718391.515; 6180461.359
AJ: 718468.372; 6180389.701

Matr.nr. 3636 Husum, København (jf. bilag 2)

A: 718473.318; 6180252.847
B: 718474.908; 6180252.755
C: 718501.590; 6180243.170
D: 718508.903; 6180263.108
E: 718508.113; 6180264.546
F: 718703.746; 6180192.110
G: 718703.411; 6180192.102
H: 718686.279; 6180091.624
I: 718686.007; 6180091.752
J: 718669.761; 6180099.437
K: 718620.372; 6180120.487
L: 718561.428; 6180142.430
M: 718543.834; 6180194.115
N: 718512.251; 6180224.244
O: 718464.765; 6180217.611
P: 718468.372; 6180232.468
Q: 718492.496; 6180221.734

Matr.nr. 3368b Husum, København (jf. bilag 3)

A: 719152.674; 6180136.662

B: 719154.142; 6180136.582

C: 719193.590; 6180134.491

D: 719277.117; 6180130.246

E: 719292.912; 6180129.663

F: 719314.501; 6180130.692

G: 719333.135; 6180132.532

H: 719352.306; 6180135.912

I: 719369.019; 6180140.160

J: 719380.750; 6180143.643

K: 719380.862; 6180143.370

L: 719383.565; 6180136.767

M: 719383.622; 6180136.614

N: 719369.911; 6180131.093

O: 719359.431; 6180127.653

P: 719345.314; 6180123.674

Q: 719331.829; 6180120.771

R: 719316.956; 6180117.315

S: 719291.848; 6180112.586

T: 719275.966; 6180110.157

U: 719256.433; 6180107.840

V: 719238.217; 6180105.898

W: 719217.509; 6180105.346

X: 719195.149; 6180103.658

Y: 719186.774; 6180104.518

Z: 719151.050; 6180104.138

AA: 719150.628; 6180105.578

AB: 719147.743; 6180108.047

AC: 719147.510; 6180109.107

AD: 719149.137; 6180120.291

AE: 719151.602; 6180129.732

Matr.nr. 6378 Udenbys Klædebo Kvarter, København (jf. bilag 4)

A: 727069.096; 6180903.802

B: 726868.812; 6181022.596

C: 726826.223; 6180870.013

D: 726887.783; 6180845.164

E: 726861.436; 6180751.259

F: 727269.093; 6180622.263

G: 727332.125; 6180751.284

H: 727091.097; 6180892.633